

COMUNE DI MONTE DI PROCIDA
PROVINCIA DI NAPOLI

**CAMPO DI CALCIO COMUNALE
"VEZZUTO - MARASCO"**

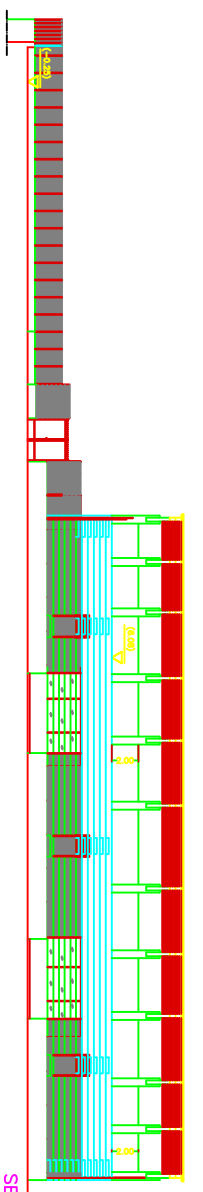
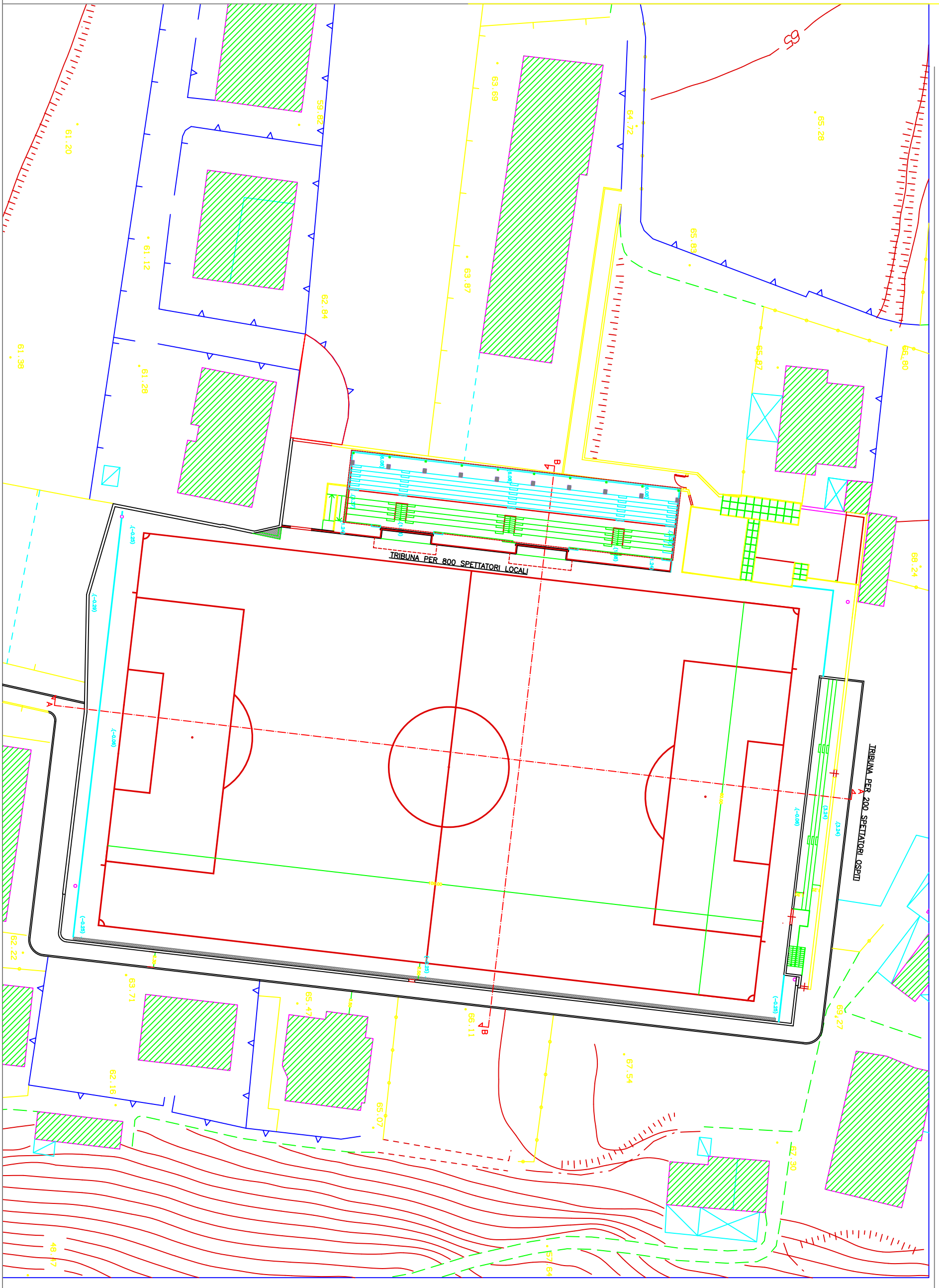
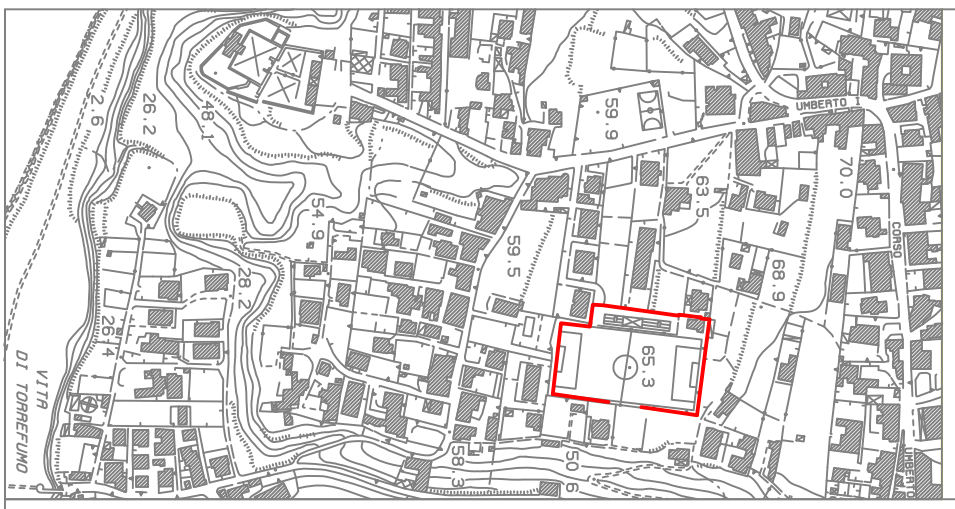
VALUTAZIONE PROGETTO

PLANIMETRIA D'INQUADRAMENTO
PLANIMETRIA GENERALE - SEZIONI

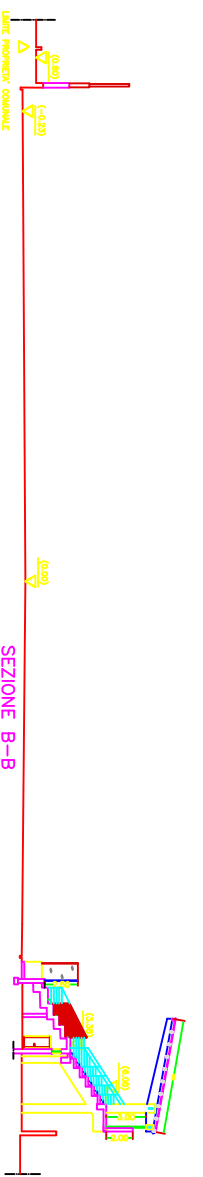
Tav.01

PROGETTISTA:
ARCH. ANTONIO MAURO ILLIANO

DATA: FEBBRAIO 2015 REVISIONE: SCALE: VARIE



SEZIONE A-A



SEZIONE B-B