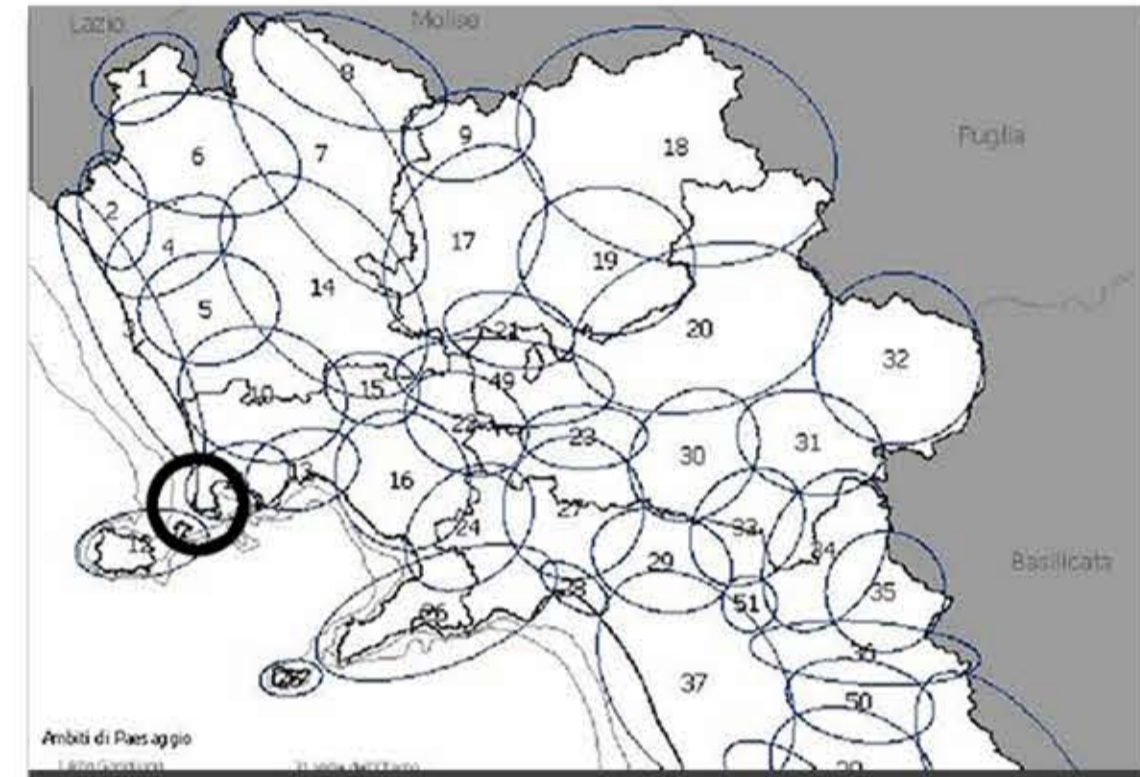
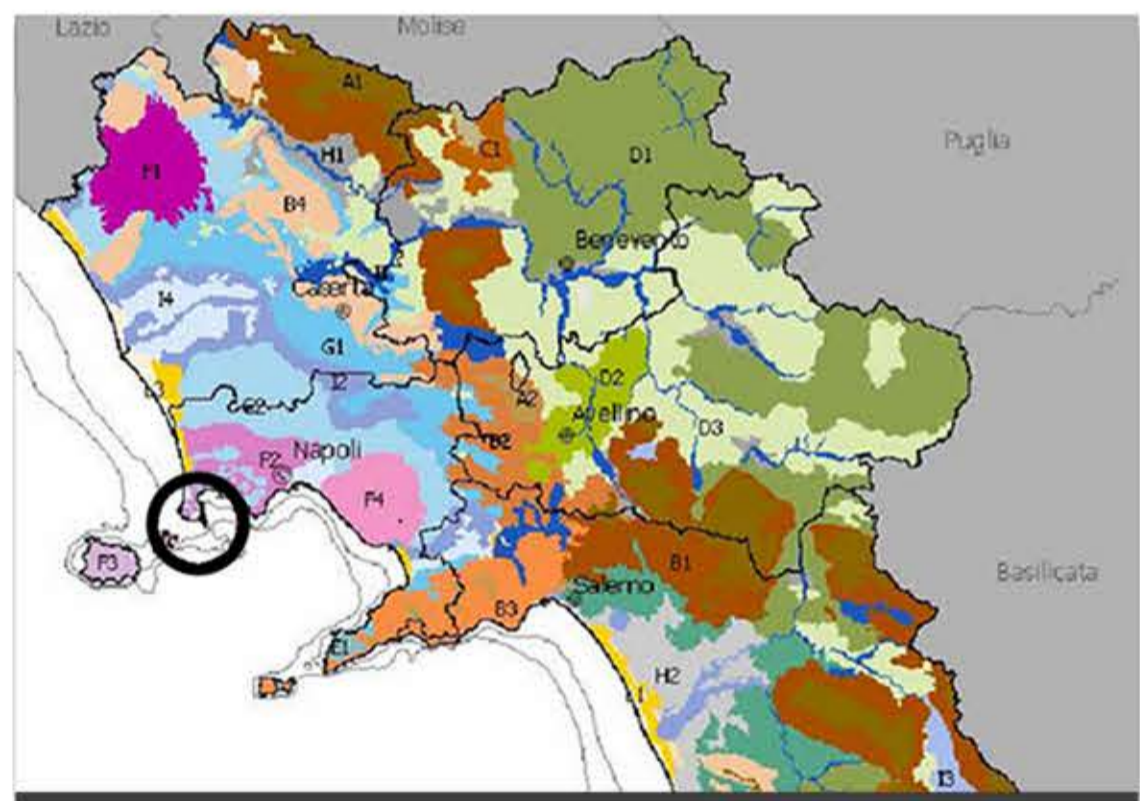


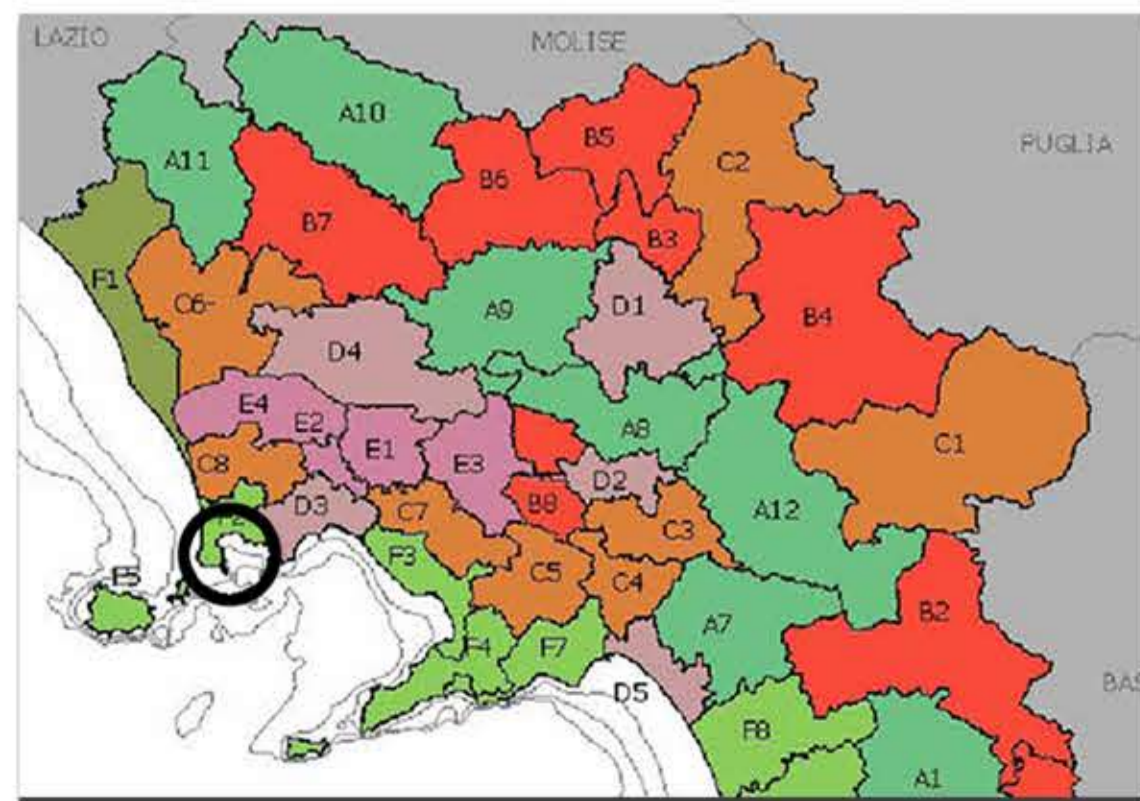
**Rete ecologica**  
area di massima frammentazione ecosistemica



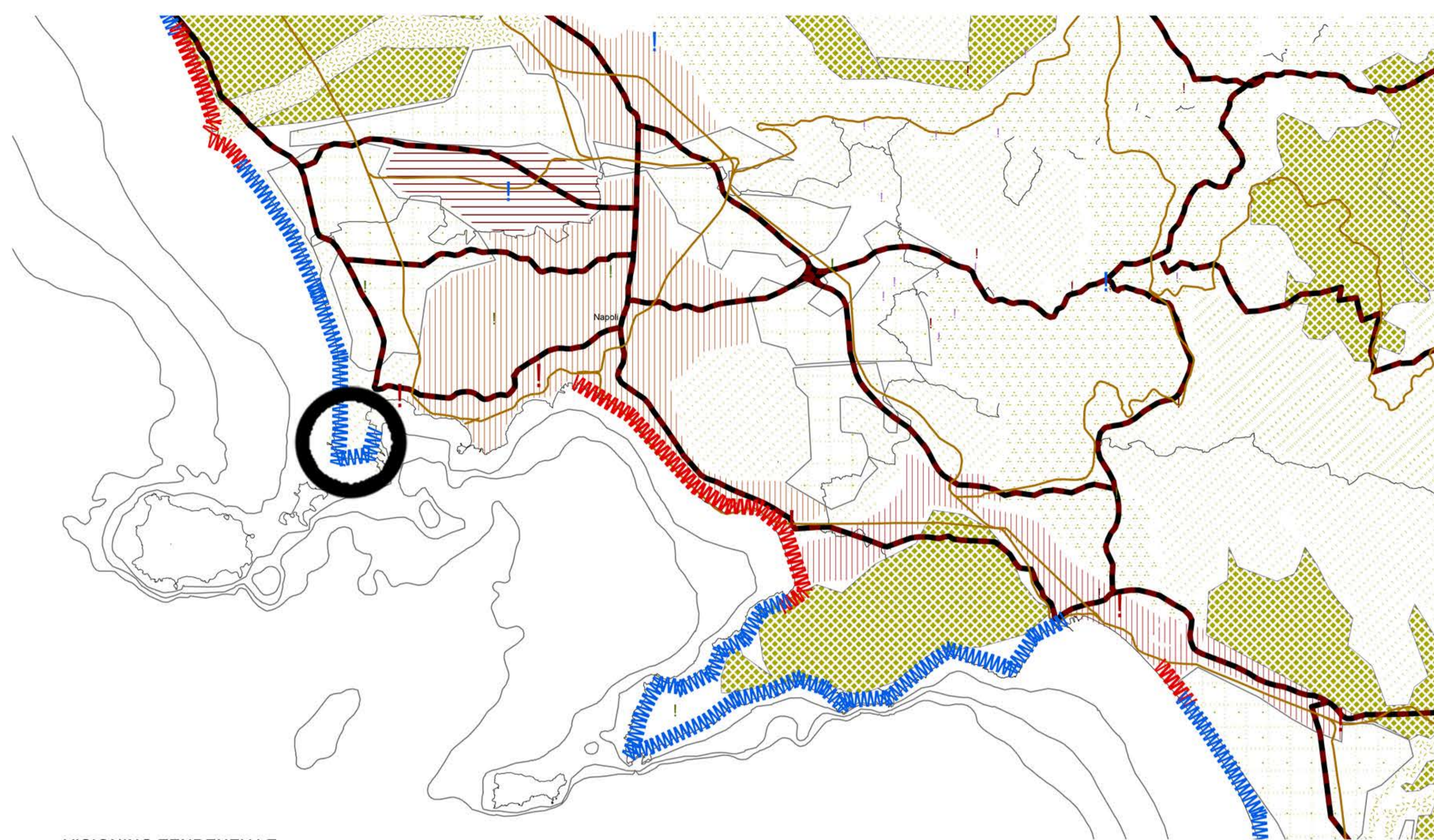
**Ambito di paesaggio**  
11 - Campi Flegrei



**Sistema delle terre:**  
F2 - Rilievi vulcanici dei Campi Flegrei  
G2 - Pianura pedemontana dei rilievi vulcanici  
L3 - Appartati dunari e spiagge



**Sistema territoriale di sviluppo**  
Paesistico - Culturale - Ambientale  
F2 - Area flegrea



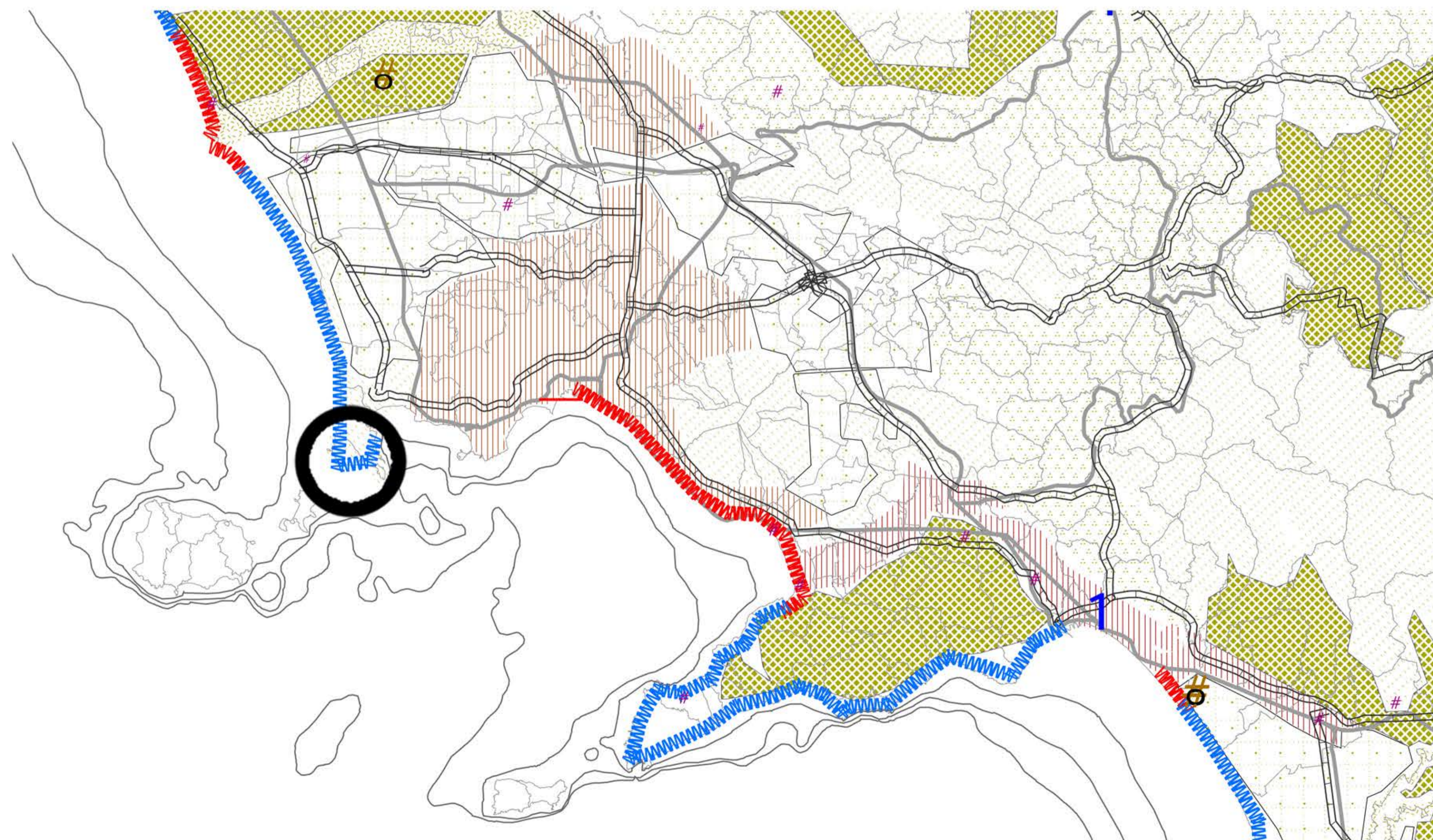
VISIONING TENDENZIALE

**VISIONING TENDENZIALE**

- Rete ferroviaria
- Arterie stradali principali
- Micropoli**
- Macroconurbazione con forte polarizzazione sul capoluogo
- ! Conurbazione monocentrica sul capoluogo
- # Centri sub provinciali di raccordo di primo livello
- \* Centri sub provinciali di raccordo di secondo livello
- Aeroporto
- Fascia costiera prevalentemente integra
- Fascia costiera da riqualificare
- Aree tendenziali**
- Aree Naturali protette
- Corridoi ecologici protetti
- Aree a vocazione agro-zootecnica degradate sottoposte a pressione insediativa e produttiva
- Aree vallive irrigue con tendenza a specializzazione produttiva
- Aree deboli a naturalità diffusa
- Sistema insediativo polarizzato sul capoluogo
- Conurbazione multilineare continua e compatta con localizzazioni commerciali e/o industriali, con presenza di centri principali

**VISIONING PREFERENZIALE**

- arterie stradali principali
- Rete ferroviaria attuale
- Fascia costiera da riqualificare
- Fascia costiera prevalentemente integra
- Nodi
- ! Centralità di primo livello
- ! Centralità di secondo livello
- ! Centralità di terzo livello
- ! Sistemi policentri minori
- ! Centralità metropolitana
- Aree Naturali protette
- Corridoi ecologici protetti
- Aree a vocazione agro-zootecnica degradate sottoposte a pressione insediativa e produttiva
- Aree vallive irrigue con tendenza a specializzazione produttiva
- Aree deboli a naturalità diffusa
- Aree insediative da riqualificare
- Sistema insediativo polarizzato sul capoluogo
- Conurbazione multilineare continua e compatta con localizzazioni commerciali e/o industriali, con presenza di centri principali



VISIONING PREFERENZIALE



**PUC** Monte di Procida

COMUNE DI MONTE DI PROCIDA  
CITTÀ METROPOLITANA DI NAPOLI

**GRUPPO DI PROGETTAZIONE**  
 PROF. ARCH. PASQUALE MIANO  
 ARCH. EUGENIO CERTOSINO  
 ARCH. ORFINA FRANCESCA FATIGATO  
 ARCH. FEDERICA FERRARA  
 PROF. ARCH. FABRIZIO FUSCO  
 PROF. ARCH. CARMINE PISCOPO  
 PROF. ARCH. PAOLA SCALA

**CON**  
 ARCH. GIUSEPPE RUOCCO  
 ARCH. VERONICA DE FALCO  
 ARCH. MADDALENA VERRILLO  
 DOTT. EMANUELE COSTAGLIOLA

**SINDACO**  
 DOTT. GIUSEPPE PUGLIESE

**ASSESSORE**  
 ARCH. FRANCESCO ESCALONA

**RUP**  
 ARCH. ANTONIO ILLIANO



ELABORATO APPROVATO CON DELIBERA DI CONSIGLIO COMUNALE N. 6 DEL 29/05/2020

**Monte di Procida nel Piano Territoriale Regionale della Campania - Visioning preferita e Quadri territoriali di riferimento**

SCALA 1 : 250 000  
DATA: 29/05/2020

A2