

UNITA' DI MORFOLOGIA URBANA

1 LA ZONA ALTA

_ I NUCLEI STORICI DI ANTICO IMPIANTO DA CONSERVARE

- 1.1 CASEVECCHIE
- 1.2 NUCLEO CENTRALE

_ I TESSUTI CONSOLIDATI CENTRALI

- 1.3 TESSUTI URBANI A NORD DI CASEVECCHIE
- 1.4 TESSUTI URBANI TRA CASEVECCHIE ED IL NUCLEO CENTRALE
- 1.5 TESSUTI URBANI AI MARGINI VERSO IL NUCLEO CENTRALE
- 1.6 TESSUTI URBANI ORIENTALI
- 1.7 TESSUTI URBANI SUD DEL NUCLEO CENTRALE
- 1.8 TESSUTI URBANI DI MONTEGRILLO

_ INSEDIAMENTI LUNGO LE PENDICI DEL COSTONE DI MONTE DI PROCIDA ALTO

1.9 INSEDIAMENTI AD EST DI MONTE DI PROCIDA ALTO

_ INSEDIAMENTI IN CONTESTO AMBIENTALE DI MONTE DI PROCIDA ALTO

- 1.10 INSEDIAMENTI CONNESSI AL TERRITORIO RURALE A NORD
- 1.11 INSEDIAMENTI VERSO S.MARTINO
- 1.12 INSEDIAMENTI VERSO TORREGAVETA

2 IL COSTONE VERSO BACOLI

_ NUCLEO STORICO DI CAPPELLA

2.1 CAPPELLA

_ TESSUTI CONSOLIDATI DI CAPPELLA E DEL CERCONO

- 2.2 TESSUTI SULLE "TRE VIE"
- 2.3 TESSUTI SU VIA MERCATO DI SABATO
- 2.4 TESSUTI A RIDOSSO DI CAPPELLA

_ INSEDIAMENTI SU COSTONE DI CAPPELLA E DEL CERCONO

- 2.5 INSEDIAMENTI LINEARI LUNGO L'ASSE DI ACCESSO DA NORD
- 2.6 INSEDIAMENTI PRESSO CAVA ROMEO
- 2.7 INSEDIAMENTI CONNESSI AL CENTRO STORICO DI CAPPELLA
- 2.8 INSEDIAMENTI A OVEST DI MONTEGRILLO
- 2.9 INSEDIAMENTI A EST DI MONTEGRILLO

_ INSEDIAMENTI IN CONTESTO AMBIENTALE SULLE PENDICI DEL COSTONE

- 2.10 INSEDIAMENTI IN CONTESTO AMBIENTALE LUNGO L'ASSE DI ACCESSO DA NORD
- 2.11 INSEDIAMENTI IN CONTESTO AMBIENTALE DI MONTEGRILLO

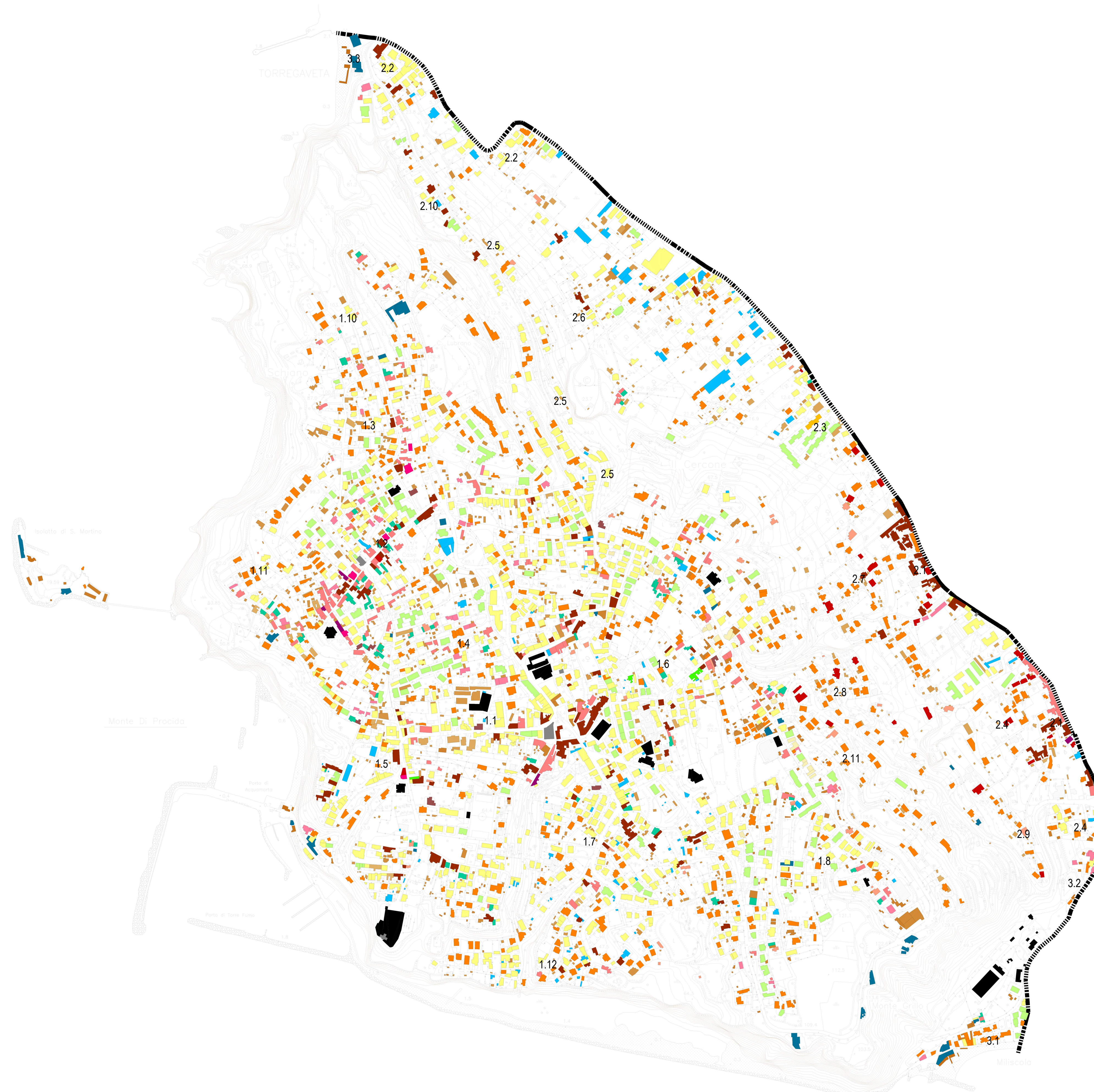
3 LA COSTA

_ I TESSUTI CONSOLIDATI COSTIERI

3.1 TESSUTI CONSOLIDATI DI MILISCOLA

_ INSEDIAMENTI COSTIERI IN CONTESTO AMBIENTALE

- 3.2 INSEDIAMENTI COSTIERI DI MILISCOLA
- 3.3 INSEDIAMENTI COSTIERI DI TORREGAVETA



- CH EDIFICIO SPECIALE RELIGIOSO
- AT EDIFICIO SPECIALE CIVILE
- S1 PALAZZETTO
- S2 EDIFICIO STORICO AD AGGREGAZIONE CELLULARE
- S3 VILLA STORICA
- S4 EDIFICIO STORICO DI ORIGINE RURALE O CELLAIO
- S5 EDIFICIO DI MATRICE STORICA ALTERATO
- M1 EDIFICIO MODERNO IN CONTESTO STORICO MORFOLOGICAMENTE COMPATIBILE
- M2 EDIFICIO MODERNO IN CONTESTO STORICO MORFOLOGICAMENTE NON COMPATIBILE
- ES EDIFICIO STORICO RICONFIGURATO E RIASSORBITO IN CONTESTO CONSOLIDATO
- E1 BLOCCO EDILIZIO SEMPLICE
- E2 BLOCCO EDILIZIO IN LINEA
- E3 BLOCCO EDILIZIO MULTI-PIANO O A TORRE
- E4 EDIFICIO MONO-FAMILIARE O VILLETTA
- E5 BLOCCO EDILIZIO MODERNO ADDOSSATO AGLI EDIFICI STORICI AD AGGREGAZIONE CELLULARE
- E6 BLOCCO EDILIZIO AGGREGATO A RADDOPPIO LINEARE DELLA CORTINA
- EC EDIFICIO COMMERCIALE SPECIALIZZATO
- C1 CAPANNONE O CAPANNONE CON PIANO RESIDENZIALE

PUC Monte di Procida



COMUNE DI MONTE DI PROCIDA
CITTÀ METROPOLITANA DI NAPOLI

GRUPPO DI PROGETTAZIONE
PROF. ARCH. PASQUALE MIANO
ARCH. EUGENIO CERTOSINO
ARCH. ORFINA FRANCESCA FATIGATO
ARCH. FEDERICA FERRARA
PROF. ARCH. FABRIZIO FUSCO
PROF. ARCH. CARMINE PISCOPO
PROF. ARCH. PAOLA SCALA

CON
ARCH. GIUSEPPE RUOCCO
ARCH. VERONICA DE FALCO
ARCH. MADDALENA VERRILLO
DOTT. EMANUELE COSTAGLIOLA
ARCH. FEDERICA SOMMELLA

SINDACO
DOTT. GIUSEPPE PUGLIESE

ASSESSORE
ARCH. FRANCESCO ESCALONA

RUP
ARCH. ANTONIO ILLIANO



ELABORATO APPROVATO CON DELIBERA DI CONSIGLIO COMUNALE N. 6 DEL 29/05/2020

Classificazione delle tipologie edilizie

SCALA 1 : 5 000
DATA: 29/05/2020

C1.2