



COMUNE DI MONTE DI PROCIDA

PROVINCIA DI NAPOLI

ELEMENTO N. 465001

SCALA 1:5000

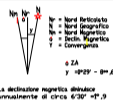


L'equidistanza fra le curve di livello e' di 5 metri (per le curve dirette metri 20) e' espresso in metri e' riferito al livello medio del mare (conoscenza lo di Genova). Le coordinate geografiche sono riferite all'ellissoide internazionale con riferimento medio europeo (E.T.M. 1956) le coordinate piane sono nel sistema Gauss - Kruger.

CARTOGRAFIA 1:50.000 I.G.M.

446	447	448
NAPOLI		ESTERNA
449	450	451
PROCIDA		ISLANDIA
452	453	454
ISLANDIA		ISLANDIA

DECLINAZIONE MAGNETICA



QUADRO D'UNIONE



LEGENDA

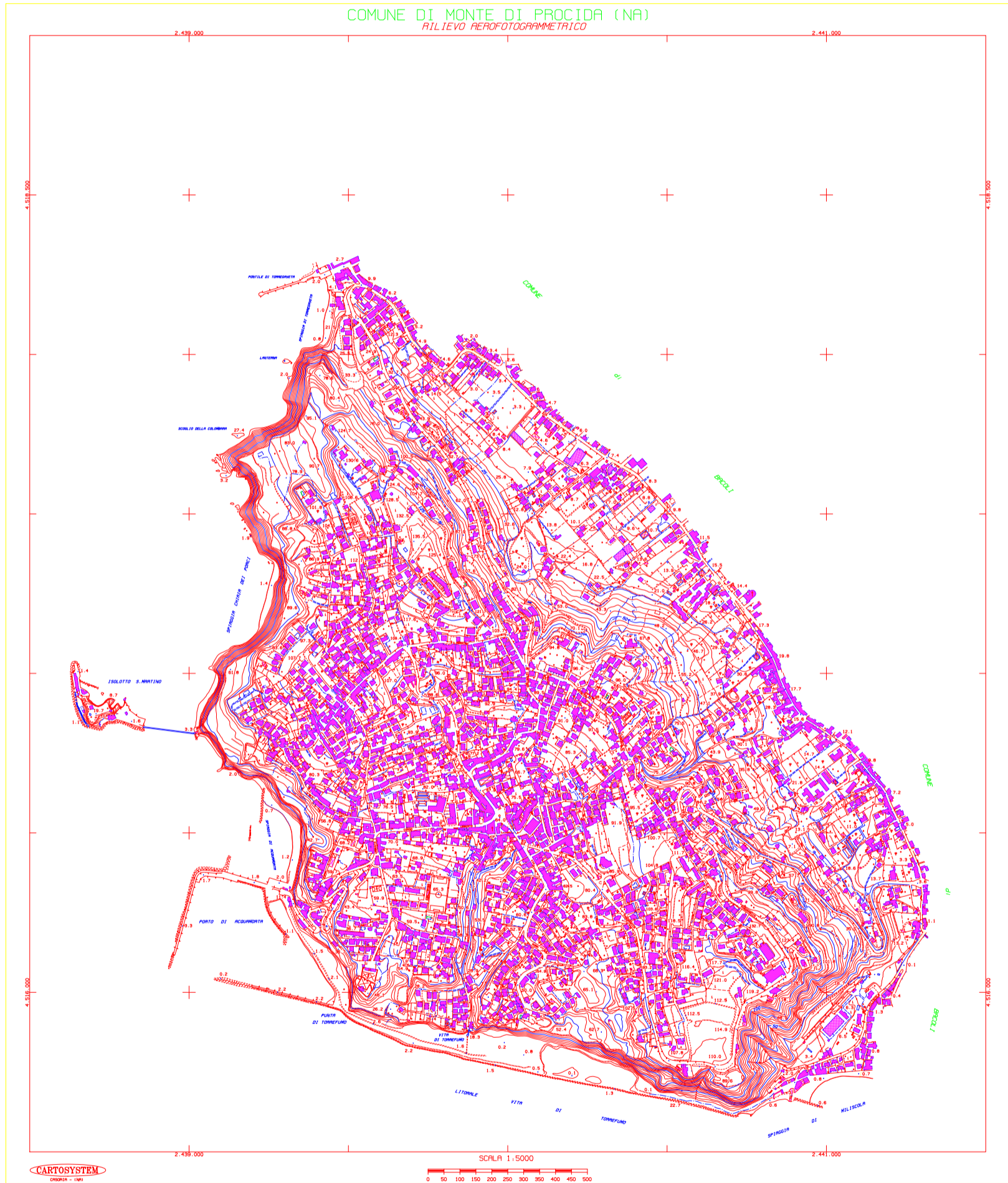
	EDIFICI CASE		STRADAZIONE
	FABBRICAZIONI INDUSTRIALI		LINEE FERROVIARIE
	PONTE		CONDOTTI
	FIUME		CONDOTTI
	EDIFICI IN COSTRUZIONE		CONDOTTI
	AGRI		CONDOTTI
	BOSSO		CONDOTTI
	TERRAZZE		CONDOTTI
	CONDOTTI ELETTRICI		CONDOTTI
	POZZI		CONDOTTI
	LINEA DEL MARE		CONDOTTI
	LINEA DEL MARE		CONDOTTI
	LINEA DEL MARE		CONDOTTI

RILIEVO DEL 1998
CON AEROFOTOGRAFIE DEL 29.09.1998

ESECUZIONE: CARTOSYSTEM s.r.l.
CIRC. ESTERNA - Fico CIRIO EMILIO
CASORIA (NA)

DIREZIONE TECNICA
DOTT. ING. LUIGI ZANNETTI

CONCESSIONE P.G.S. n.22-318 DEL 28/10/98



CARTOSYSTEM

SCALA 1:5000